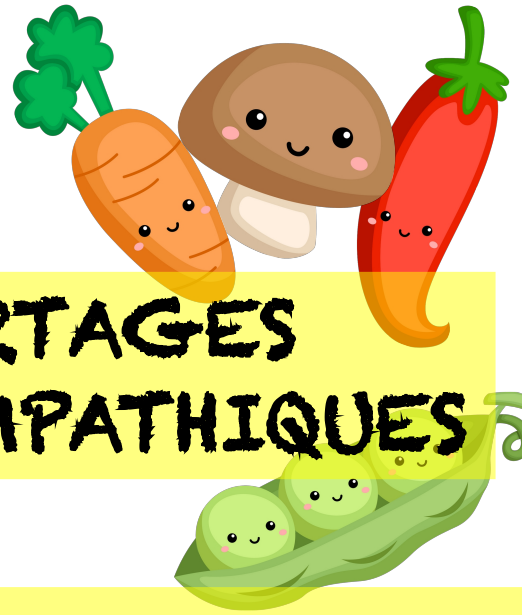


# VERS LA RESILIENCE ALIMENTAIRE

Notre avenir se joue  
dans notre assiette



RENCONTRES  
THÉMATIQUES

et

PARTAGES  
SYMPATHIQUES

Stands, Ateliers,  
Démonstrations,  
Tables rondes,  
Petite restauration,  
Musique

Visite des  
JARDINS ECOLE  
de la ville de  
SOULTZ

14h-15h30

Rue du Buhlfeld  
Route de Raedersheim

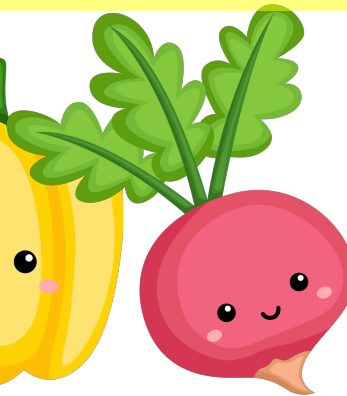
**DIMANCHE**

**13 JUIN**

**10h-17h**

place de la  
République

à **SOULTZ**



Village des Alternatives

Organisé par Alternatiba Soultz et Alternatiba Mulhouse - [soultz@alternatiba.eu](mailto:soultz@alternatiba.eu)  
avec le soutien de



# Dans le partage, la bonne humeur et la convivialité



## Des stands à la rencontre des solutions locales

### Des ateliers

- **Anne Saletes** - fabrication de tofu et autres recettes
- **Céline Portal, Vie verte** - spécialiste de l'éco-consommation, boisson grasse et délicieuse, mousse au chocolat sans sucre...
- **Noëlle Guillot, Mon jardin nourricier** - techniques de conservation de légumes et formation jardinage nourricier pour la famille

### Des tables rondes

- Jardiner oui, mais où et comment ?
- Des arbres dans mon jardin : les entretenir et valoriser leur production
- Epicerie sociale, épicerie coopérative : deux modèles à associer pour plus de solidarité ?
- Ecomanifestation... les bonnes pratiques à la maison et au travail aussi !
- Résilience alimentaire à l'échelle du territoire CCRG

### Petite restauration

Les pizzas des **Colopains du Remspach**  
Les crêpes de **Mylène des Lutins d'Elsass**  
Sur le pouce avec **Super Manala - La p'tite fabrique**

**En musique au fil  
de la journée**  
Mylène et ses amis musiciens  
Concert du groupe LbqT à 16h

### Produits locaux, Consommer mieux

- **Apiculteurs du Florival**
- **Conserverie La Potassine**
- **Les Lutins d'Elsass** - épicerie citoyenne, vente directe de produits locaux
- **Super Manala - La p'tite fabrique** - épicerie coopérative
- **AMAP Framboises et doryphores** - paniers
- **ALTERNATIBA SOULTZ** - réduction des déchets et des emballages
- **CLCV, association de consommateurs et usagers** - bar à eau, recettes, jeu de l'oie déchets, quizz gaspi-alim, "chariot malin"
- **SM4** - accessoires zéro déchets

### Produire et jardiner autrement

- **Société d'arboriculture de Guebwiller et environs**
- **VAL, Vivre et Agir à Linthal** - vergers citoyens
- **Terre de Liens** - sauvegarde du foncier agricole et accompagnement à l'installation de producteurs
- **Pépins et Trognon, Alain Perrichon** - jardinage plaisir, récupération eau de pluie
- **Les jardinières écopartageuses du SM4**, en partenariat avec la **Ville de Sultz** - techniques de jardinage, partage (jardin école rue du Bulhfel)
- **Ville de Sultz** - jardins familiaux du Grand Ballon (route de Raedersheim) - techniques de jardinage et partage

### Balades en calèche vers les jardins

Départs 14h et 15h30  
Place de la République



#### Village des Alternatives

Organisé par Alternatiba Sultz et Alternatiba Mulhouse - [sultz@alternatiba.eu](mailto:sultz@alternatiba.eu)  
avec le soutien de